

# 各消防本部からの救急搬送困難事案に係る状況調査（抽出）の結果（R6. 4/22(月)～R6. 4/28(日)分）

都道府県名	消防本部名	搬送困難事案件数(件)			比較(%)		救急出動件数(件)			比較(%)	
		今回	前週	前年同期	対前週	対前年同期	今回	前週	前年同期	対前週	対前年同期
北海道	札幌市消防局	98	107	115	-8%	-15%	2,035	2,045	2,063	-0%	-1%
青森県	青森地域広域事務組合消防本部	2	3	0	-33%	皆増	280	204	218	+37%	+28%
岩手県	盛岡地区広域消防組合消防本部	14	20	10	-30%	+40%	355	331	330	+7%	+8%
宮城県	仙台市消防局	69	100	59	-31%	+17%	1,148	1,199	1,160	-4%	-1%
秋田県	秋田市消防本部	1	0	0	皆増	皆増	247	245	230	+1%	+7%
山形県	山形市消防本部	10	8	12	+25%	-17%	242	212	246	+14%	-2%
福島県	福島市消防本部	6	3	3	+100%	+100%	280	269	248	+4%	+13%
茨城県	水戸市消防局	14	18	14	-22%	0%	335	323	262	+4%	+28%
栃木県	宇都宮市消防局	6	12	8	-50%	-25%	541	481	454	+12%	+19%
群馬県	前橋市消防局	1	1	2	0%	-50%	377	372	345	+1%	+9%
埼玉県	さいたま市消防局	60	63	99	-5%	-39%	1,495	1,488	1,524	+0%	-2%
千葉県	千葉市消防局	115	102	116	+13%	-1%	1,186	1,143	1,162	+4%	+2%
東京都	東京消防庁	1,305	1,275	1,370	+2%	-5%	16,402	16,568	16,329	-1%	+0%
神奈川県	川崎市消防局	40	53	32	-25%	+25%	1,506	1,554	1,533	-3%	-2%
	横浜市消防局	106	131	92	-19%	+15%	4,545	4,453	4,291	+2%	+6%
	相模原市消防局	33	27	28	+22%	+18%	744	751	809	-1%	-8%
新潟県	新潟市消防局	4	5	4	-20%	0%	784	775	795	+1%	-1%
富山県	富山市消防局	1	0	1	皆増	0%	401	422	401	-5%	0%
石川県	金沢市消防局	4	9	10	-56%	-60%	470	418	389	+12%	+21%
福井県	福井市消防局	0	0	0	-	-	236	226	224	+4%	+5%
山梨県	甲府地区広域行政事務組合消防本部	10	4	14	+150%	-29%	337	313	296	+8%	+14%
長野県	長野市消防局	0	0	0	-	-	391	366	374	+7%	+5%
岐阜県	岐阜市消防本部	0	1	2	皆減	皆減	494	497	513	-1%	-4%
静岡県	静岡市消防局	4	2	2	+100%	+100%	902	824	763	+9%	+18%
	浜松市消防局	22	15	24	+47%	-8%	727	608	749	+20%	-3%
愛知県	名古屋市消防局	41	25	32	+64%	+28%	2,804	2,750	2,648	+2%	+6%

都道府県名	消防本部名	搬送困難事案件数(件)			比較(%)		救急出動件数(件)			比較(%)	
		今回	前週	前年同期	対前週	対前年同期	今回	前週	前年同期	対前週	対前年同期
三重県	四日市市消防本部	0	0	0	-	-	355	298	285	+19%	+25%
滋賀県	大津市消防局	0	0	0	-	-	336	320	370	+5%	-9%
京都府	京都市消防局	24	34	51	-29%	-53%	1,916	1,836	1,867	+4%	+3%
大阪府	大阪市消防局	188	188	259	0%	-27%	4,831	4,810	4,619	+0%	+5%
	堺市消防局	23	27	26	-15%	-12%	1,245	1,249	1,247	-0%	-0%
兵庫県	神戸市消防局	28	35	34	-20%	-18%	1,784	1,778	1,820	+0%	-2%
奈良県	奈良市消防局	7	3	7	+133%	0%	439	411	455	+7%	-4%
和歌山県	和歌山市消防局	5	5	6	0%	-17%	374	371	377	+1%	-1%
鳥取県	鳥取県東部広域行政事務組合消防局	4	0	0	皆増	皆増	198	222	210	-11%	-6%
島根県	松江市消防本部	0	0	0	-	-	181	178	205	+2%	-12%
岡山県	岡山市消防局	5	5	7	0%	-29%	665	651	622	+2%	+7%
広島県	広島市消防局	47	49	46	-4%	+2%	1,204	1,224	1,273	-2%	-5%
山口県	下関市消防局	0	0	0	-	-	288	292	311	-1%	-7%
徳島県	徳島市消防局	19	15	8	+27%	+138%	272	242	253	+12%	+8%
香川県	高松市消防局	30	24	19	+25%	+58%	505	441	444	+15%	+14%
愛媛県	松山市消防局	2	0	2	皆増	0%	526	552	521	-5%	+1%
高知県	高知市消防局	9	12	4	-25%	+125%	383	369	346	+4%	+11%
福岡県	福岡市消防局	31	24	28	+29%	+11%	1,763	1,757	1,698	+0%	+4%
	北九州市消防局	11	9	5	+22%	+120%	1,148	1,103	1,085	+4%	+6%
佐賀県	佐賀広域消防局	4	4	5	0%	-20%	339	312	331	+9%	+2%
長崎県	長崎市消防局	2	3	15	-33%	-87%	483	468	510	+3%	-5%
熊本県	熊本市消防局	30	36	25	-17%	+20%	771	781	811	-1%	-5%
大分県	大分市消防局	2	10	3	-80%	-33%	451	466	412	-3%	+9%
宮崎県	宮崎市消防局	18	23	11	-22%	+64%	342	357	486	-4%	-30%
鹿児島県	鹿児島市消防局	2	3	0	-33%	皆増	641	702	651	-9%	-2%
沖縄県	那覇市消防局	1	3	0	-67%	皆増	490	451	287	+9%	+71%
合計		2,458	2,496	2,610	-2%	-6%	61,194	60,478	59,852	+1%	+2%

【参考】

前回合計	2,496	2,519	2,548	-1%	-2%	60,478	59,656	58,748	+1%	+3%
------	-------	-------	-------	-----	-----	--------	--------	--------	-----	-----

※4 本表における今回及び前週の件数は、速報値である。

※5 本調査には保健所等により医療機関への受入れ照会が行われたものは含まれない。

※1 本調査における「救急搬送困難事案」とは、救急隊による「医療機関への受入れ照会回数4回以上」かつ「現場滞在時間30分以上」の事案として、各消防本部から総務省消防庁へ報告のあったものとしている。なお、これらのうち、医療機関への搬送ができなかった事案はない。

※2 調査対象本部＝政令市消防本部・東京消防庁及び各都道府県の代表消防本部 計52本部

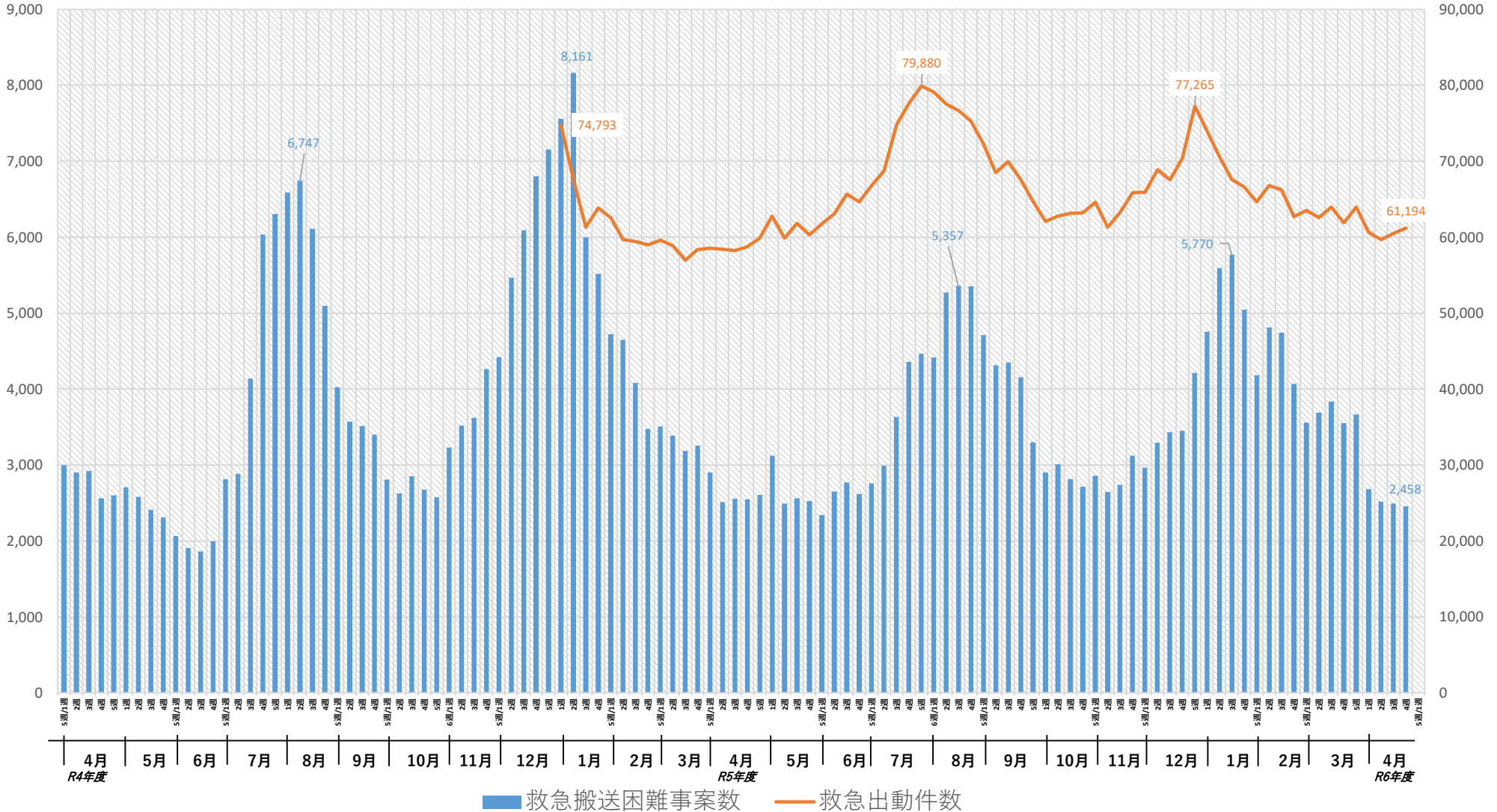
※3 医療機関の受け入れ体制確保等に向け、厚生労働省及び都道府県等と状況を共有。

# 各消防本部からの救急搬送困難事案に係る状況調査（抽出）の結果（各週比較）

R6.5.1  
総務省消防庁

搬送困難事案数（件）

救急出動件数（件）



※1 本調査における「救急搬送困難事案」とは、救急隊による「医療機関への受入れ照会回数4回以上」かつ「現場滞在時間30分以上」の事案として、各消防本部から総務省消防庁あて報告のあったもの。なお、これらのうち、医療機関への搬送ができなかった事案はない。  
 ※2 調査対象本部 = 政令市消防本部・東京消防庁及び各都道府県の代表消防本部 計52本部

※3 医療機関の受入れ体制確保に向け、厚生労働省及び都道府県等と状況を共有。  
 ※4 この数値は速報値である。  
 ※5 本調査には保健所等により医療機関への受入れ照会が行われたものは含まれない。